



Presentación:  
Anuario del Juego 2024  
Juego y Sociedad 2024

Presentació:  
Anuari del Joc 2024  
Joc i Societat 2024

José A. Gómez Yáñez  
17 de diciembre de 2024



Contacto:  
[jagy@estudiodesociologia.es](mailto:jagy@estudiodesociologia.es)  
[alandaluce@cejuego.com](mailto:alandaluce@cejuego.com)

José Antonio Gómez Yáñez  
*Doctor en Sociología*  
*Socio de Estudio de Sociología Consultores*  
*Titulado Superior del CIS*  
*(por oposición. En excedencia)*  
*Profesor Asociado de Sociología.*  
*Univ. Carlos III (2000-2020)*

16 de diciembre de 2024

  
**CASINO**  
**BARCELONA**



El juego como actividad económica. Fuentes:

- ✓ Recopilación fuentes: Servicios de Juego de las comunidades, DGOJ, Operadores del sector privado, SELAE, medios de comunicación del sector, etc.
- ✓ Estimaciones para soslayar datos faltantes
- ✓ Eventual revisión de datos de años anteriores en lo que se refiere a estimaciones.
- ✓ Datos relativos a 2023.
- ✓ En la aplicación se pueden encontrar los datos disponibles sobre 2024 ([www.cejuego.es](http://www.cejuego.es))



## El juego como actividad económica

- ✓ 0,74 % del PIB (11.045 Mill. €).
- ✓ El juego de entretenimiento: 0,40% PIB (5.897 Mill. €).
- ✓ El mercado de los juegos evoluciona
- ✓ SELAE y la ONCE invierten más de 100 Mill. € en publicidad de sus juegos.
- ✓ El juego presencial aporta 1.240 Mill. € en impuestos especiales sobre el juego

# Aportación del juego al PIB

**Juego Real = Cantidades Jugadas – Premios**

El "juego real" son los ingresos brutos de las empresas

2023: 11.045 Mill. €

PIB:

2023: 0,74 %

Ilusión / Suerte  
Envidia preventiva

2023: 0,34%

(2023: 5.148 Mill. €)

Entretenimiento  
Presencial/  
On line

2023: 0,40%

(2023: 5.897 Mill. €)



# La oferta de juego en España 2023

Tras esta oferta de juego, hay personas



4.141 administraciones  
6.751 red secundaria



≈ 35.000  
19.548 vendedores  
≈ 15.000 red secundaria



8.581 oficinas



2 Carreras  
7 Circuito del trote



CASINO

56 salas

APUESTAS

258 locales  
(sólo apuestas)



327 salas

SALÓN DE JUEGO

≈ 3.600



108.280



78 operadores

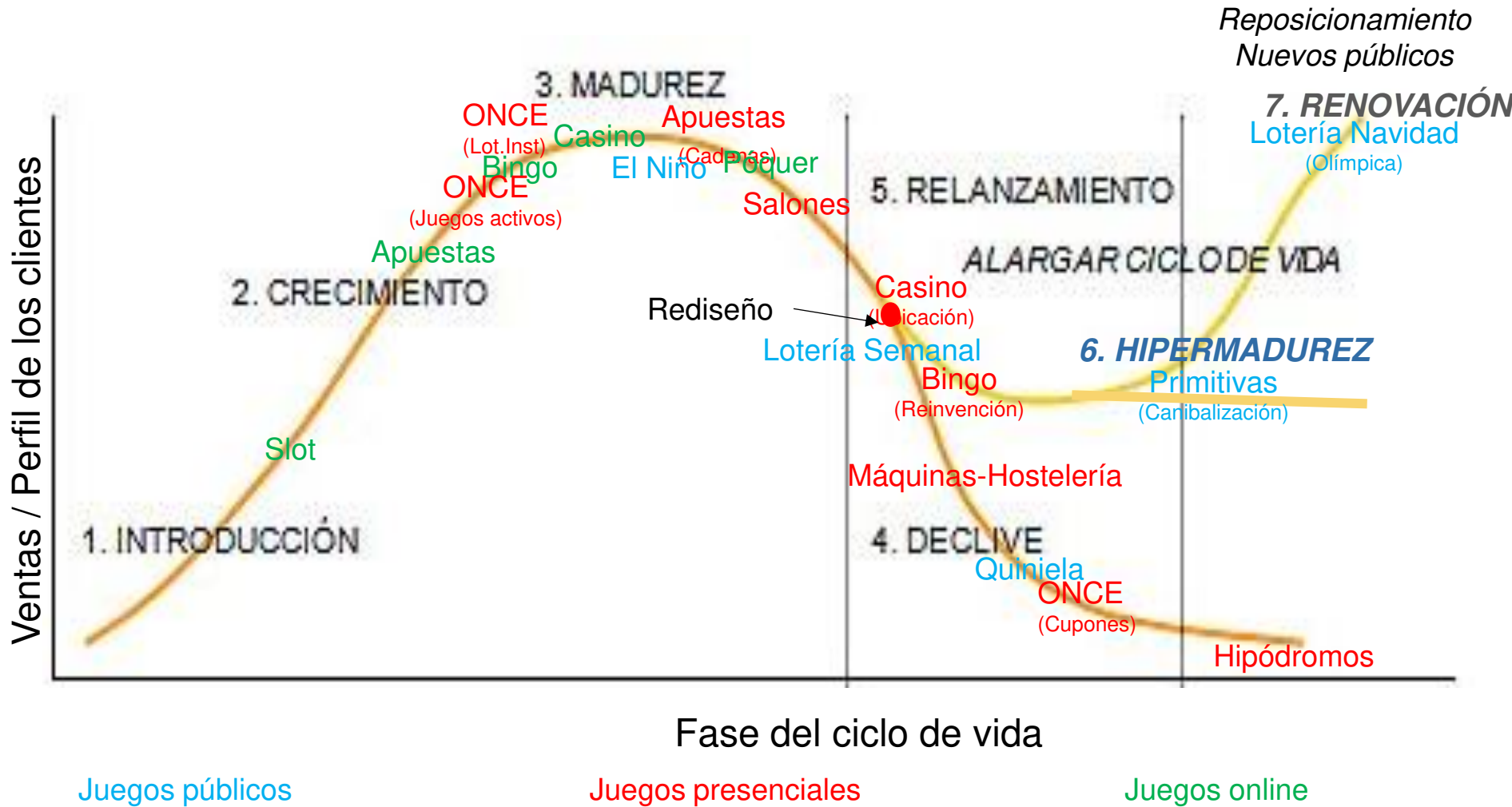
- 53 casino
- 42 apuestas
- 9 póker
- 4 bingo

# Las dimensiones del juego en España 2023

Juegos de ilusión		Juegos de entretenimiento	
Juego público		Juego privado	
SELAE	ONCE	Presencial	Online
Lotería de Navidad, El Niño, Sábados, jueves, primitivas, La Quiniela	Cupones, rascas, juegos activos	Casinos, bingos, salones, máquinas en hostelería, apuestas	Apuestas, póquer, juegos de casino, slots, bingo
Clientes (Mill.)			
25,9	8,8 Cupones	6,2	1,6
	3,6 rascas		
Juego real (GGR/margen) (cantidades jugadas-premios) (Mill. €)			
3.948	1.142	4.629	1.269
Ventas / Cantidades jugadas (Mill. €)			
9.956	2.624	17.390	4.060
Impuestos y tasas especiales sobre el juego (Mill. €)			
47	Exento	1.030	164
Impuestos comunes (sociedades, IAE, etc.) y cotizaciones sociales (Mill. €)			
731	16	185	Indeterminado
Aportación de beneficios al Estado			
2.189			
Aportación a entidades sociales (Mill. €)			
25	89	22	
<i>Impuestos + cotizaciones sociales + aportaciones a entidades sociales</i>			
803	105	1.237	164
Empleos			
12.504	19.879	44.387	1.900
Empleos en hostelería			
		39.946	
Inversión en publicidad (Mill. €)			
59	59		88

# Ciclo de vida de los juegos

El juego no es homogéneo, sus clientes y ciclos de vida evolucionan





# El juego en 2023



Cantidades de los clientes para jugar  
(30.119 Mill. €)

A qué juego ...



- Lotería
- ONCE
- Casino
- Bingo
- Salón
- Máquina
- Apuestas

Redistribución aleatoria entre los que ganan y los que pierden.

Premios  $\approx 67,4\%$

(22.802 Mill. €)

Impuestos

Sobre los premiados

(344 Mill. €)

Juego Real

(ingresos de las empresas)  $\approx 32,6\%$

(11.045 Mill. €)

Impuestos especiales

(1.240 Mill. €)

SELAE:	46 Mil. €
ONCE	0 Mill. €
Empresas privadas:	
Online	164 Mill €
Presencial	1.030 Mill.€

Ingresos netos

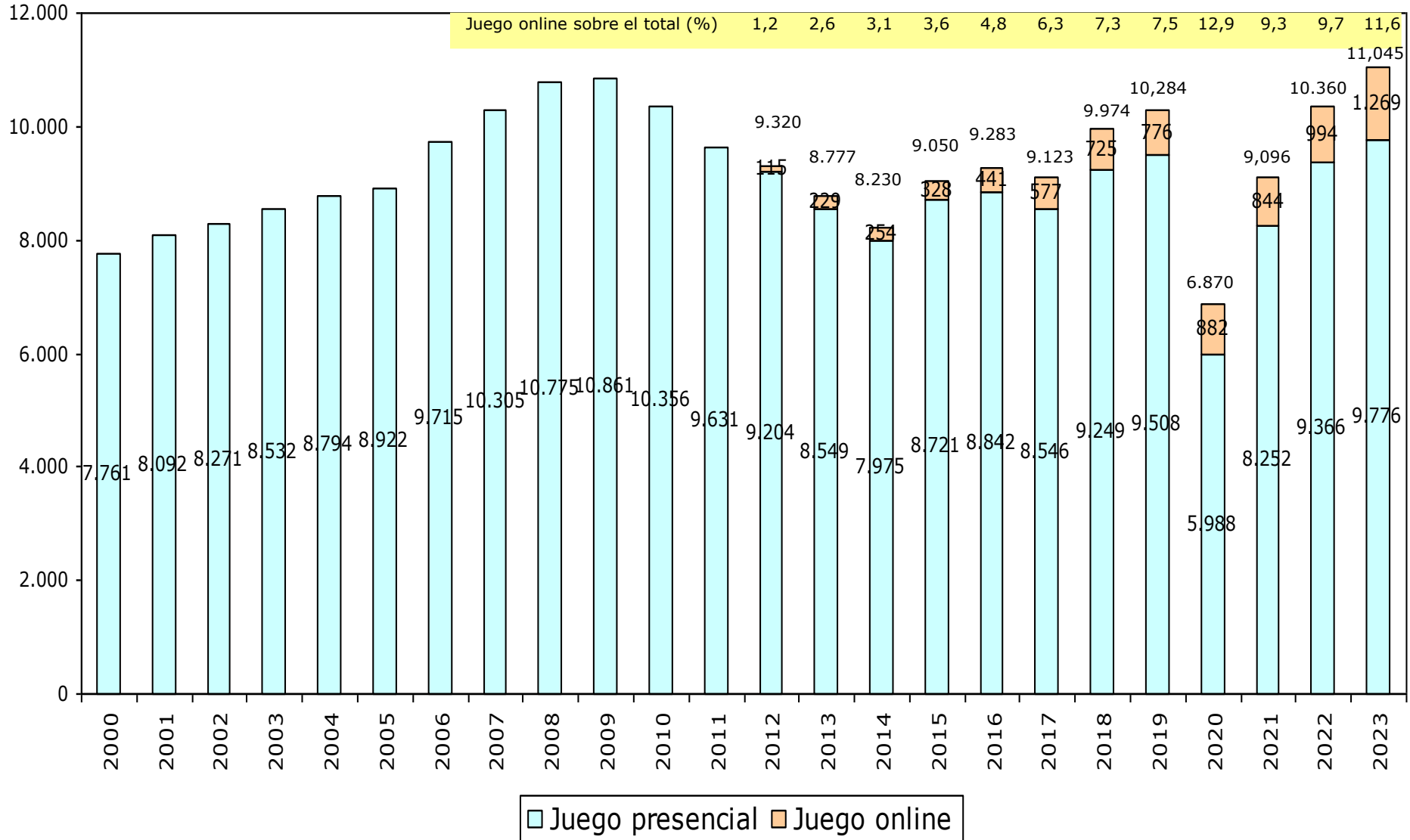
(9.805 1Mill. €)

Con los ingresos netos las empresas gestionan su actividad: Locales equipos, personal, cotizaciones sociales, impuestos generales sobre las empresas, mantenimiento, etc. (no son beneficios)

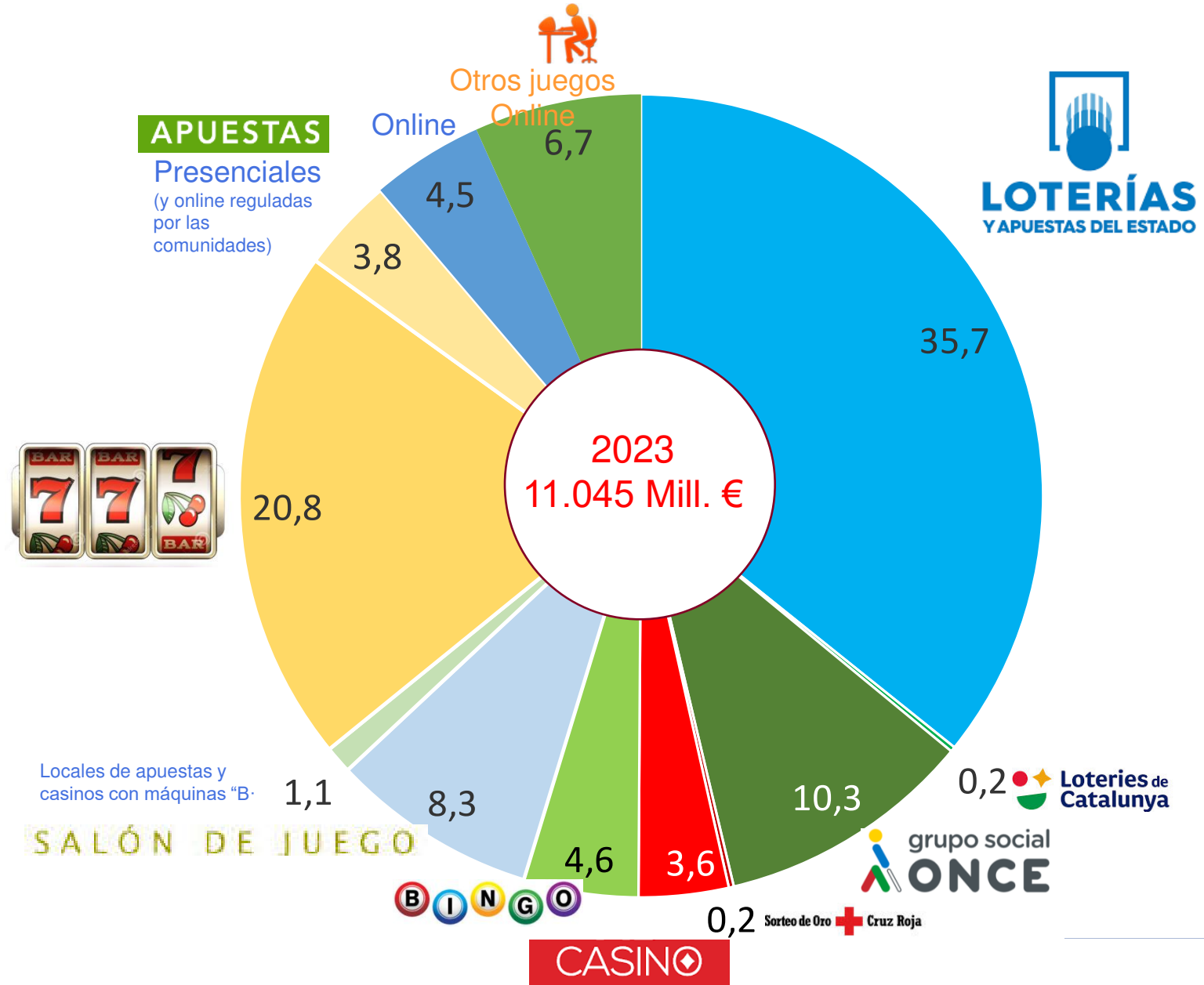
El juego es una opción de consumo como cualquier otra

# Juego real (cantidades jugadas-premios)

(GGR) (Margen de las empresas)  
(Mill. €)

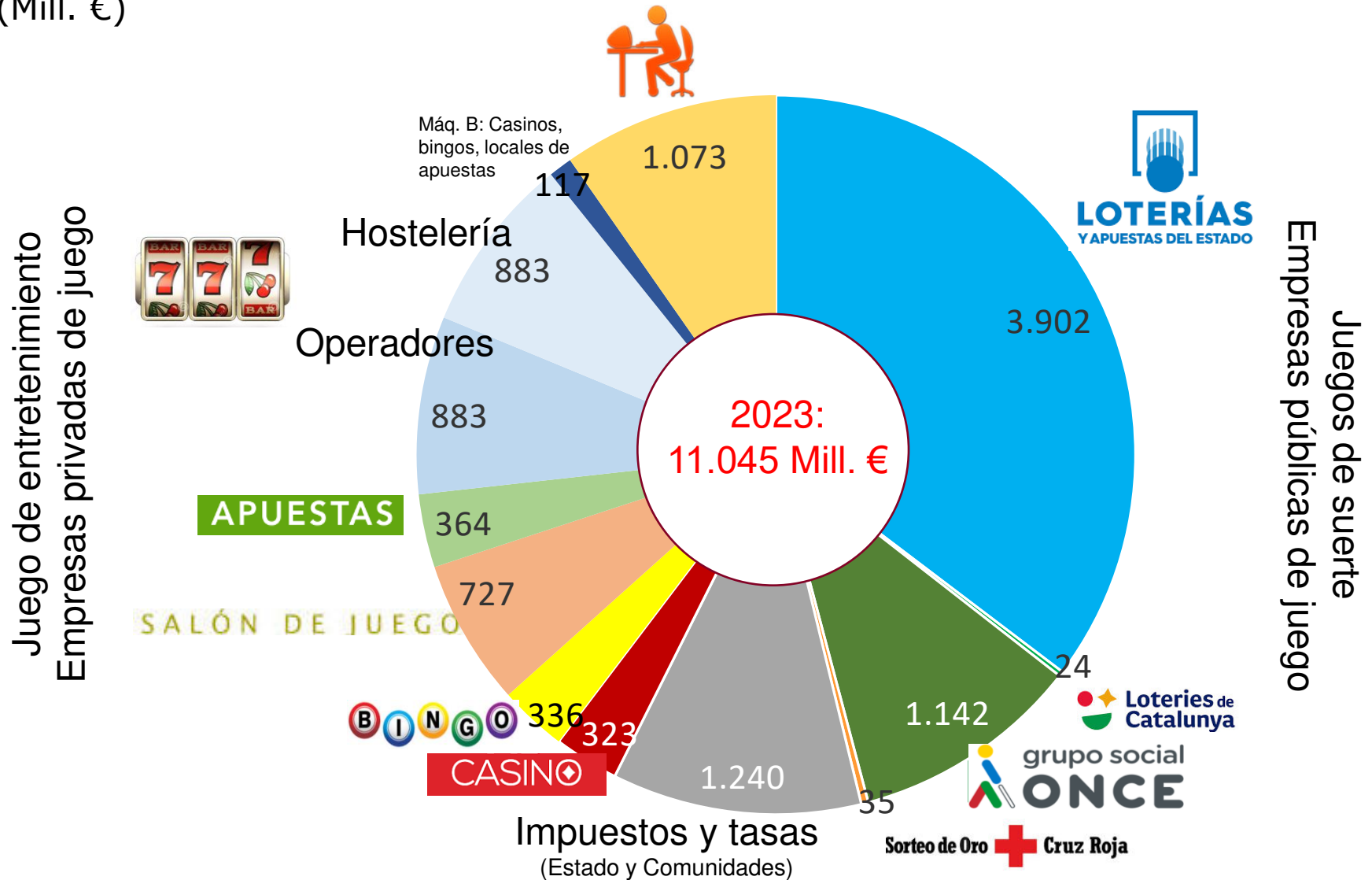


# Juego real según operadores (%)



# Reparto del juego real: impuestos y tasas sobre el juego e ingresos brutos de las empresas.

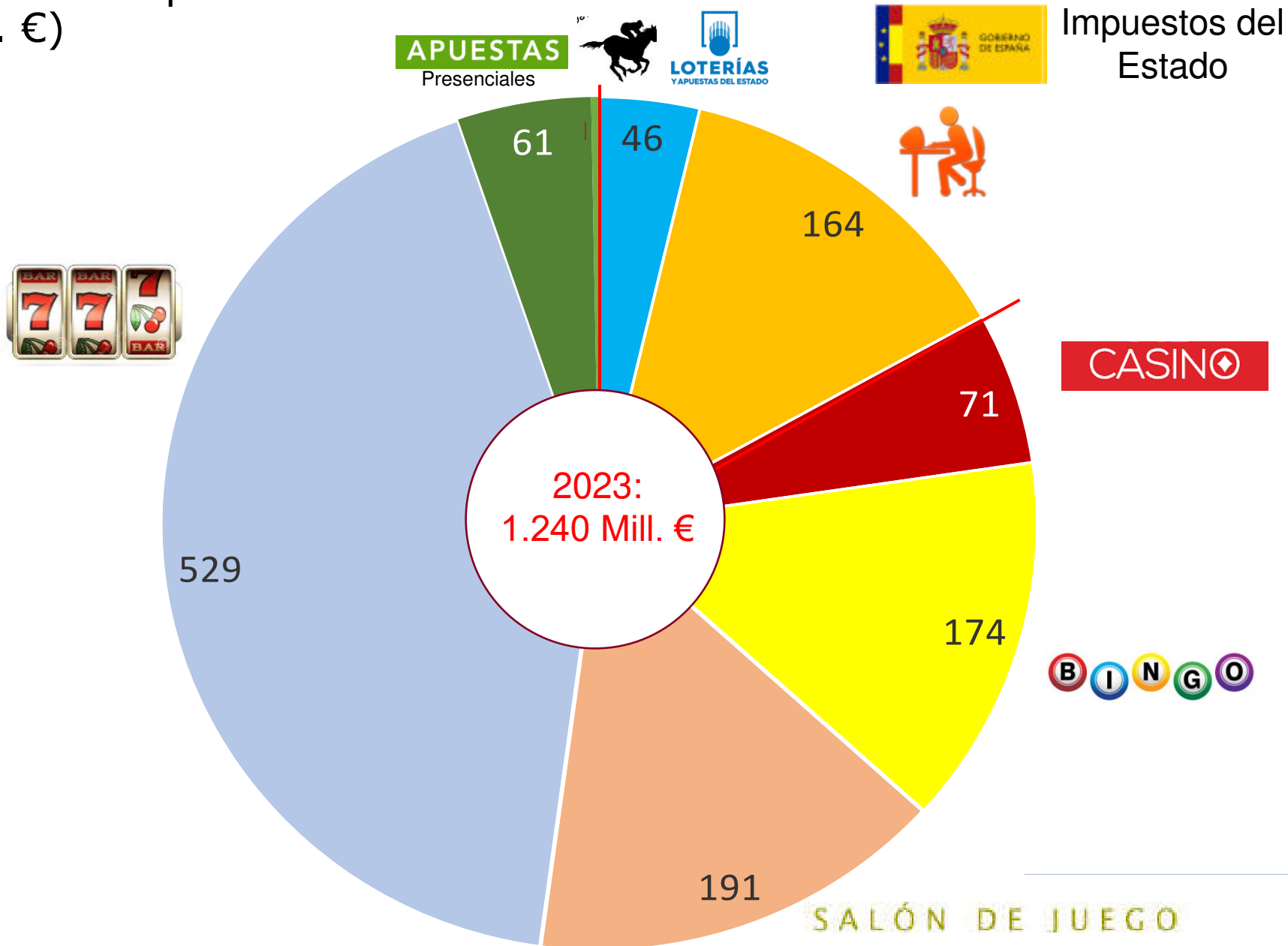
(Mill. €)



(\*) No se incluyen los impuestos sobre rifas

# Impuestos y tasas sobre el juego del Estado y de las comunidades sobre las empresas (Mill. €)

Impuestos de las comunidades



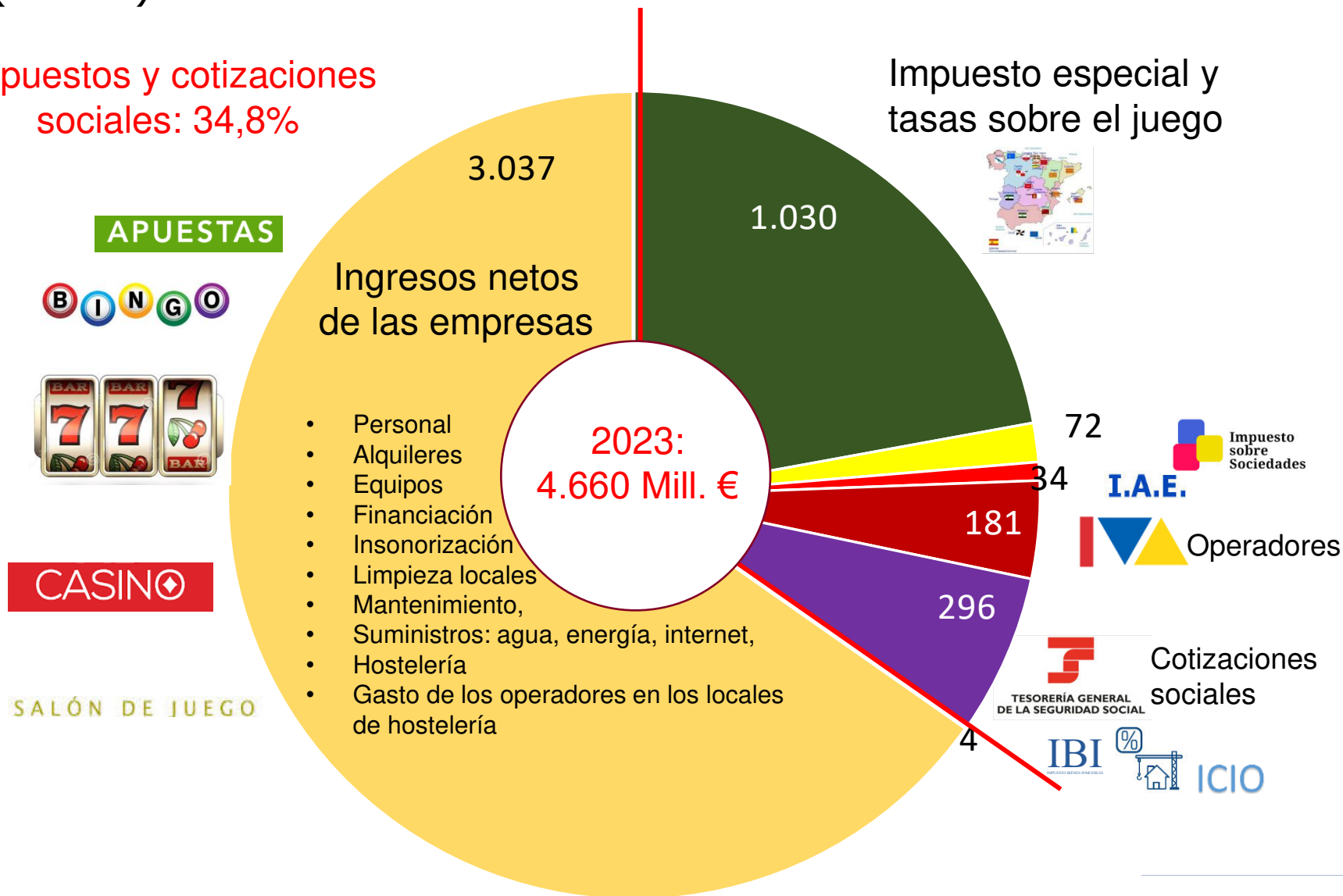
El sector del juego cuida lo entornos para sus clientes y empleados



# Distribución de los ingresos brutos de las empresas privadas de **juego presencial** (no *online regulado por el Estado*). (Mill. €)

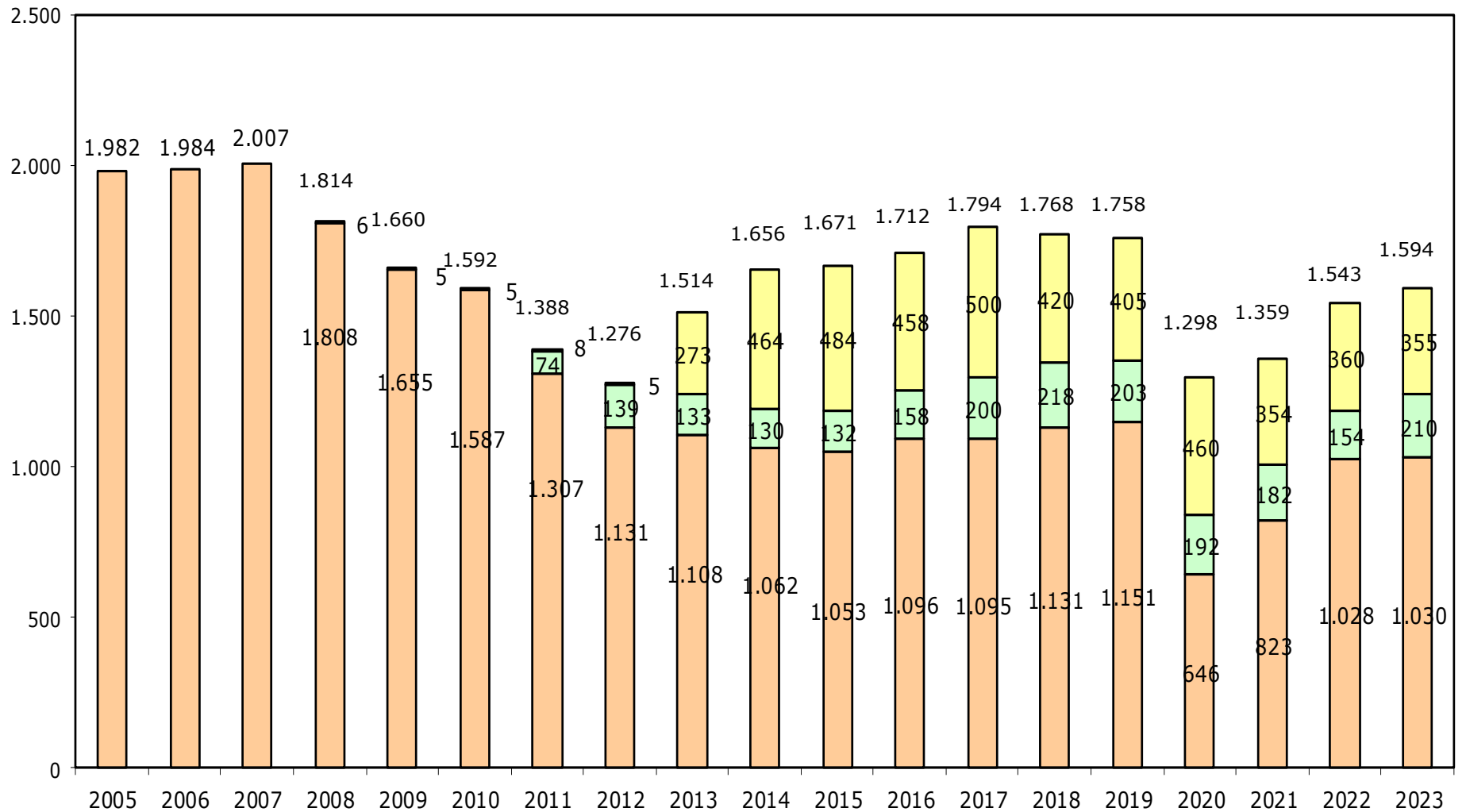
Impuestos y cotizaciones sociales: 34,8%

Impuesto especial y tasas sobre el juego



## Distribución del gasto en juego de entretenimiento

# Impuestos especiales sobre el juego (Mill. €)



■ Impuestos autonómicos (juego presencial)
 ■ Impuestos y tasas del Estado (ap. mutuas y juego online)
 ■ Impuestos sobre los premios





El juego como actividad económica: qué aportan sus **impuestos especiales sobre el juego**:

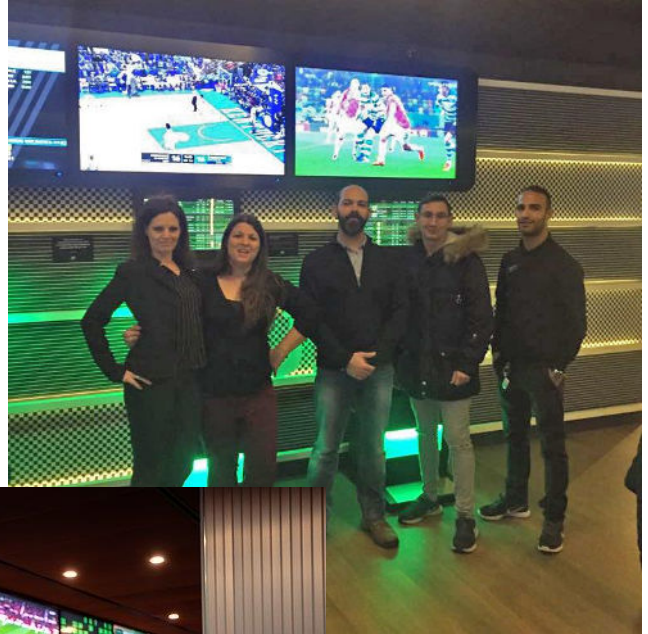
- > 85% de la inversión en 2023 del Plan de Rehabilitación urbana (fachadas, ascensores, etc.) procedente de Fondos Next Generation.
- > 18.412 trasplantes de corazón
- > 26.051 renales
- > 1.406.568 estancias/día en hospitales de las redes públicas.
- > 9.660 Km/mantenimiento autopistas (2021)
- > El 41,8 de la recaudación de los impuestos extraordinarios sobre la banca y las energéticas.

# Puestos de trabajo en el sector del juego



Escuela de croupiers (Casino Marbella)

El 65% de los empleados de atención al público son mujeres



# ANUARIO DEL JUEGO EN ESPAÑA 2023

El juego en España  
y su aportación social

**CEJUEGO**  
CONSEJO EMPRESARIAL DEL JUEGO

El juego como actividad económica: **empleo y empresas**

> 80.000 empleos directos.

> 45.000 empleos en el juego de entretenimiento

> Elevada presencia femenina en atención al público

> 175.000 empleos indirectos

> 40.000 sostenidos en hostelería.

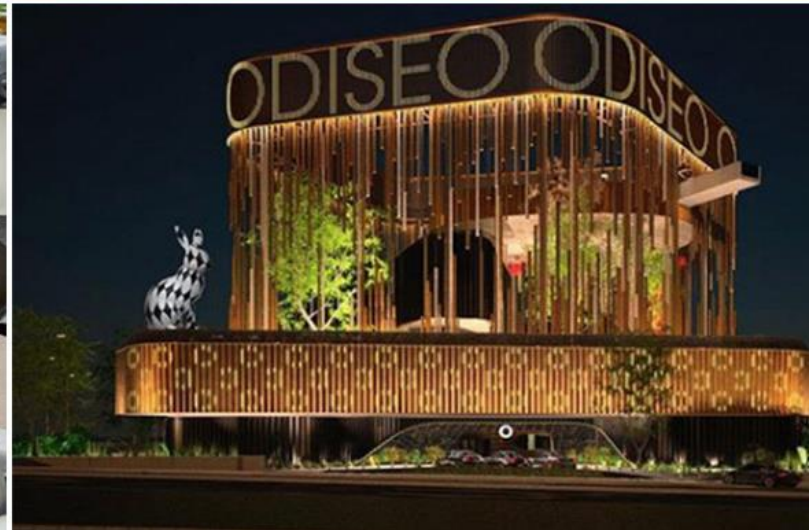
> 6.000 empresas

> Proceso de concentración empresarial

> Modernización de equipos y locales (inversión)

> Expansión internacional y a otros sectores

# Puestos de trabajo en el sector del juego



**Diversificación empresarial** y creación de empleo: Luckia (feria del empleo de la Cámara de La Coruña), Grupo DC (stand en Foro Empleo Univ. Oviedo) y Orenes (Odiseo, restauración y edificio)

# Puestos de trabajo en el sector del juego



¡Por una diversidad  
llena de orgullo!

En Codere promovemos la **diversidad de nuestros equipos** con una cultura de respeto y trabajando juntos para construir **un mundo más justo e inclusivo**.

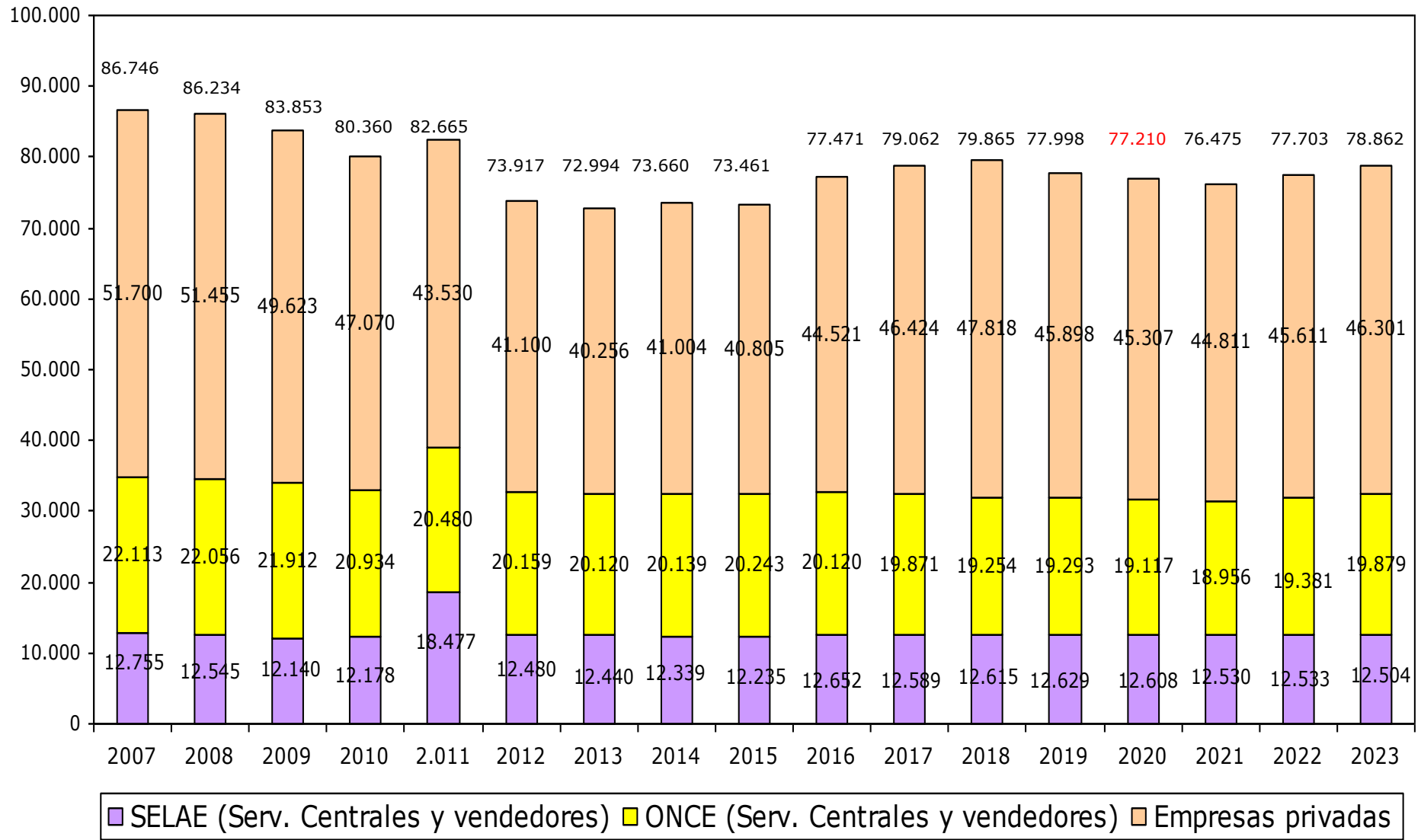
**Este 28 de junio** conmemoramos **los avances en los derechos de la comunidad LGBTI+** y promovemos un entorno en donde **todas las personas se sientan apoyadas y seguras**.

¡Celebremos las diferencias  
que nos **hacen únicos!**



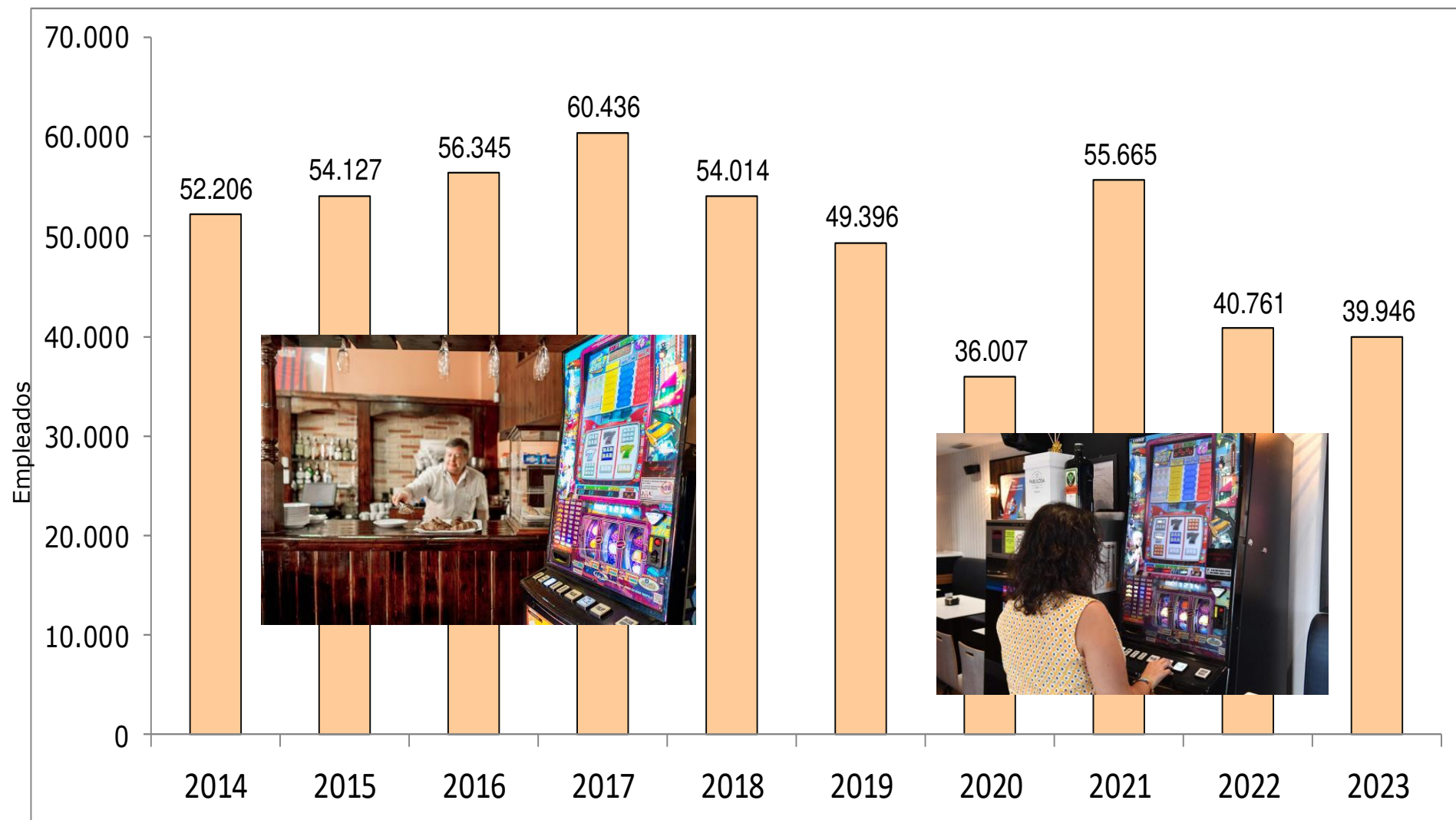
Diversificación empresarial y creación de empleo: Cirsa (curso de formación), Codere (empleo), gestión de juego online.

# Puestos de trabajo en el sector del juego



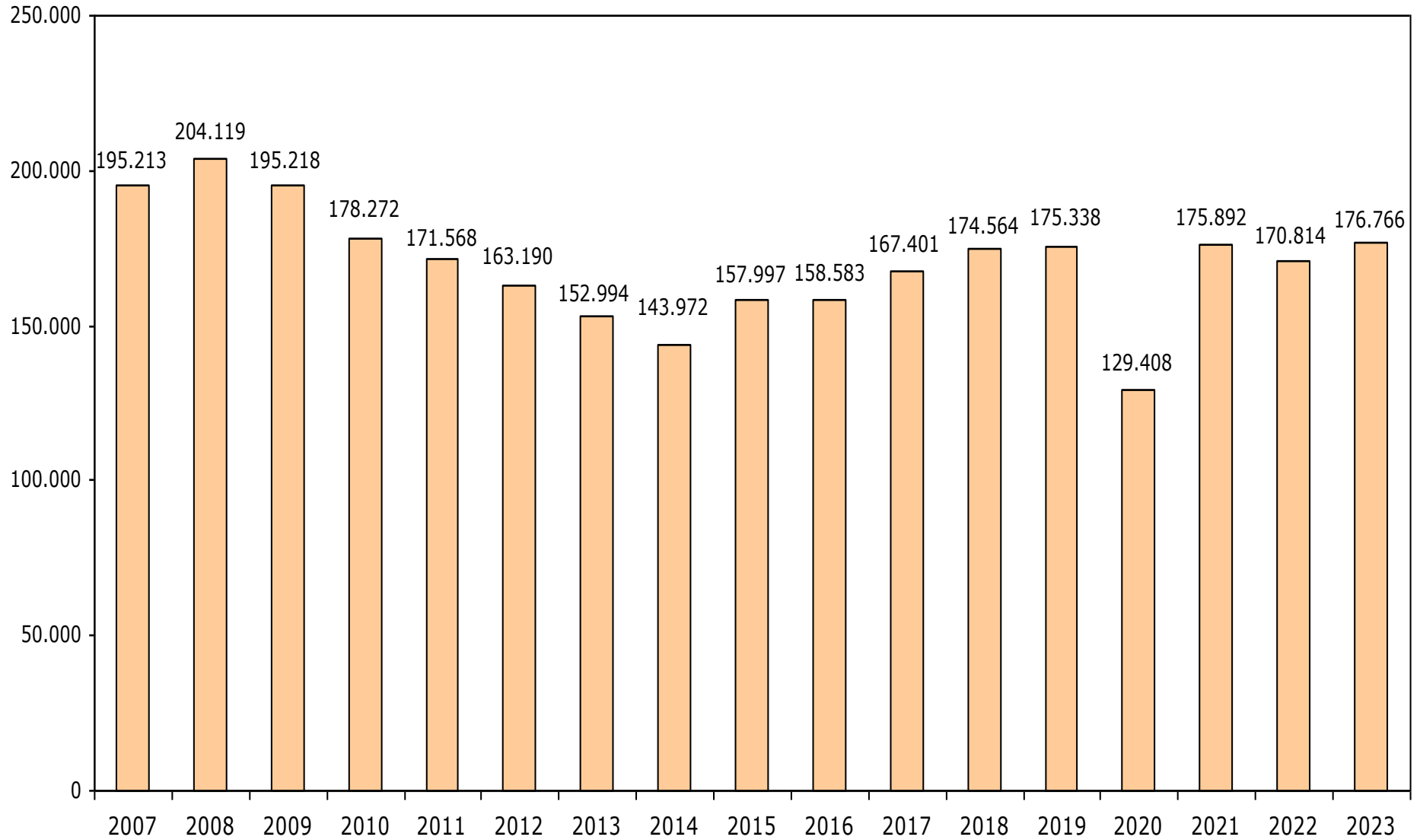
\* A las cifras incluidas en las "columnas" hay que añadir 150 empleos en "regulación" y 28 en Loterías de Catalunya.

# Puestos de trabajo sostenidos en hostelería



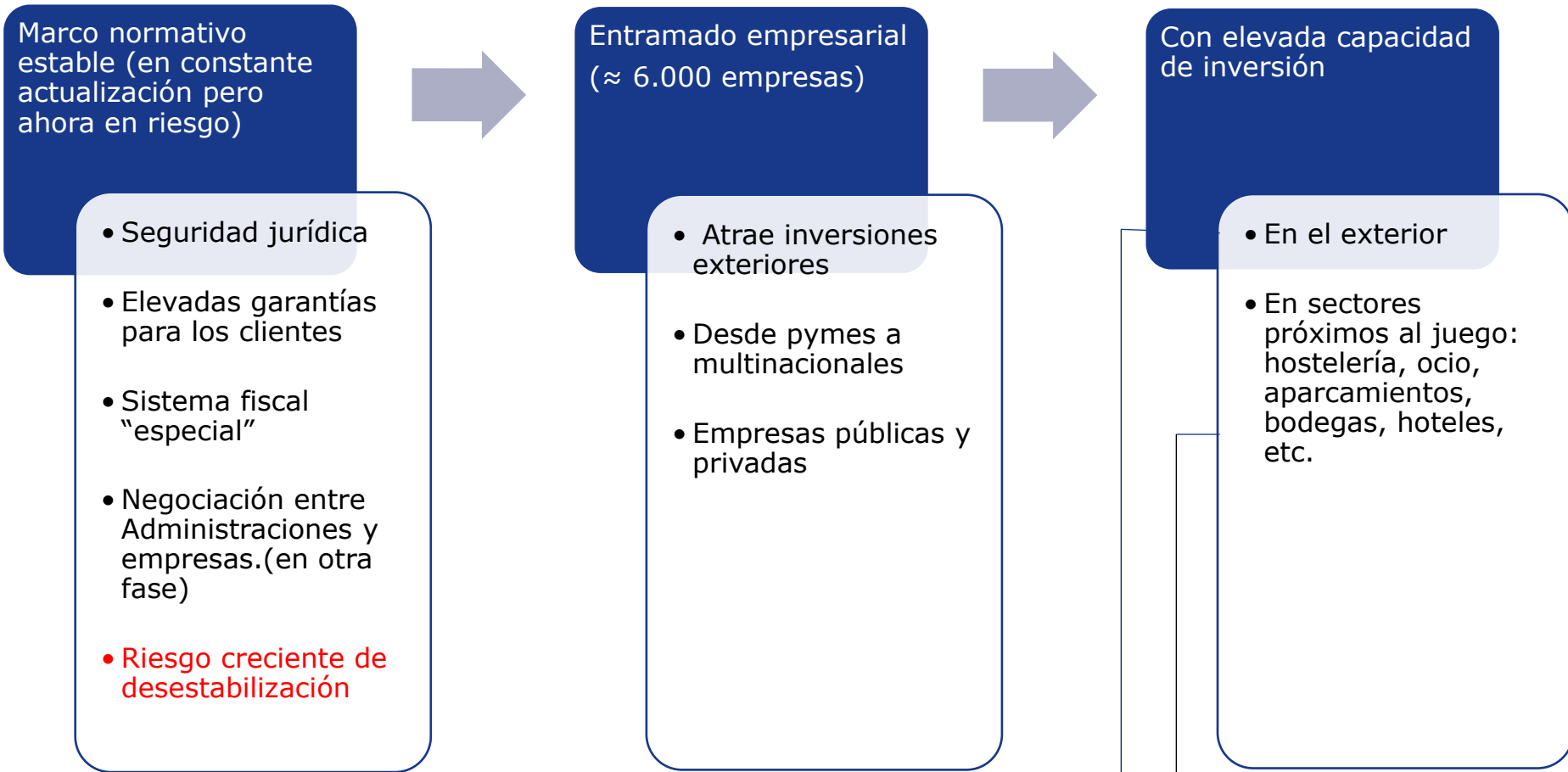
Fuente: Elaboración propia. Procedimiento: transferencia a los bares por el alquiler del espacio en el que se ubica la máquina dividido por el coste laboral de un puesto de trabajo en hostelería.

# Empleos indirectos generados por la industria del juego





# El soporte normativo y empresarial del juego



15ª EDICIÓN.

¡Pocas cosas llegan en España  
a la 15ª edición!

Muchas gracias, esperamos  
verlos en las presentaciones de  
la 16ª edición

